



# ООО "НеваПайпГрупп"

простые решения сложных задач

## ДВУХСЛОЙНЫЕ ПРОФИЛИРОВАННЫЕ ТРУБЫ ИЗ ВЫСОКОМОДУЛЬНОГО ПОЛИЭТИЛЕНА ДЛЯ БЕЗНАПОРНОЙ И ЛИВНЕВОЙ КАНАЛИЗАЦИИ ТУ 2248-001-73011750-2005, И ДРЕНАЖА ТУ 2248-004-73011750-2007

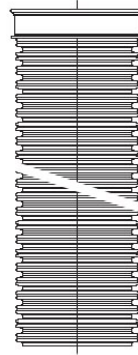
Прайс-лист действует с 01.02.12 г.

Цены указаны в рублях, без учета НДС

### Трубы КОРСИС (стандартная длина отрезков 6 и 12 м)



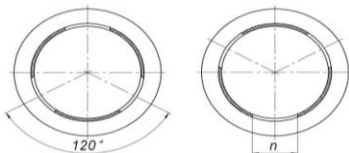
Диаметр, мм	Цена 1 п.м., без НДС	
	SN 4	SN 8
110	147,50	155,00
160	264,50	278,00
200	347,00	365,50
250	529,00	557,00
315	815,50	858,50
400	1 253,50	1 319,50
500	1 903,00	2 003,50
630	2 733,00	2 877,00
800	5 018,50	5 283,00
1000	7 180,50	7 558,00
1200	9 960,00	10 485,00



### Для труб с приваренным раструбом

Диаметр, мм	SN 6	SN 8
Отрезки по 6 м и по 12 м		
315	854,50	897,50
400	1 321,00	1 387,00
500	2 030,00	2 130,50
630	2 947,00	3 092,00
800	5 487,00	5 752,00
1000	7 813,00	8 192,00
1200	10 853,00	11 378,00

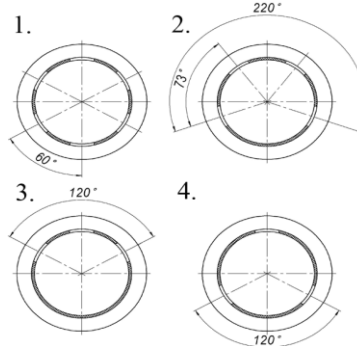
### Трубы ПЕРФОКОР-I (дренажные) поставляются в бухтах 50 м



Диаметр, мм	Цена 1 п.м. без НДС, SN 4
110	120,50
160	172,00

Труба в бухтах укомплектована муфтой

### Трубы ПЕРФОКОР-II (дренажные) стандартная длина отрезков 6 м

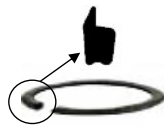


Диаметр, мм	Цена 1 п.м., без НДС	
	SN 8	Варианты перфорации
110	165,00	тип 1,2
160	288,00	тип 1,2
200	420,00	тип 1,2,3,4
250	611,00	тип 1,2,3,4
315	913,00	тип 1,2,3,4
400	1 374,00	тип 1,2,3,4
500	2 058,00	тип 1,2,3,4
630	2 931,50	тип 1,2,3,4

### Фасонные детали для систем КОРСИС и ПЕРФОКОР



Муфты для труб КОРСИС и ПЕРФОКОР-II для соединения труб Корсис (используются с 2-мя уплотнит. кольцами)	
Д, мм	Цена, р.
110	49,00
160	79,00
200	112,00
250	190,00
315	352,00
400	607,00
500	1 144,00
630	1 932,00
800	5 630,00
1000	7 600,00
1200	10 714,00



Уплотнительные каучуковые кольца для уплотнения раструба или муфты, устанавлив. в паз рифления трубы	
Д, мм	Цена, р.
110	14,00
160	20,00
200	23,00
250	57,00
315	98,00
400	217,00
500	398,00
630	760,00
800	1 077,00
1000	2 389,00
1200	3 704,00



Легкие муфты для трубы ПЕРФОКОР-I	
Д, мм	Цена, р.
110	59,00
160	110,00



Отводы 90° (используются с 2-мя упл. кольцами)	
Д, мм	Цена, р.
160	1 131,00
200	1 372,00
250	1 896,00



Отводы 45° (используются с 2-мя упл. кольцами)	
Д, мм	Цена, р.
160	691,00
200	908,00
250	1 102,00



Полумуфта врезная для врезки в трубу КОРСИС (исп. с уплотн.манжетой)	
Д, мм	Цена, р.
110	1 884,00
160	2 296,00
200	2 591,00

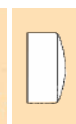
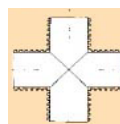
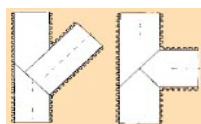
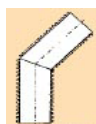
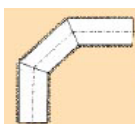


Тройники 45°, 90° (используются с 3-мя упл. кольцами)	
Д, мм	Цена, р.
160	1 415,00
200	1 933,00
250	2 119,00



Переходы-муфты для перехода на гладкую трубу ПВХ, ПЭ	
Д, мм	Цена, р.
160	1 746,00
200	3 036,00
250	3 320,00
315	4 635,00

**Сварные детали из гофрированной трубы КОРСИС**



Д, мм	Отводы сварные		Тройники сварные		Крестовины св.	Заглушки сварные	Переход КОРСИС-ПЭ гладкая труба св.	
	60,90° с двумя швами	15,30,45° с одним швом	45°	90°	Цена, р.	Цена, р.	Цена, р.	Длина с каждой стороны
<b>110</b>	<b>241,90</b>	<b>137,47</b>	<b>768,00</b>	<b>683,00</b>	<b>696,00</b>	<b>161,00</b>	<b>519,20</b>	<b>350 мм</b>
<b>160</b>	<b>315,65</b>	<b>187,03</b>	<b>1 068,00</b>	<b>1 224,00</b>	<b>1 475,00</b>	<b>244,00</b>	<b>1 148,14</b>	<b>350 мм</b>
<b>200</b>	<b>702,10</b>	<b>412,41</b>	<b>1 437,00</b>	<b>1 498,00</b>	<b>1 967,00</b>	<b>319,00</b>	<b>1 836,00</b>	<b>400 мм</b>
<b>250</b>	<b>851,37</b>	<b>470,23</b>	<b>1 832,00</b>	<b>1 829,00</b>	<b>2 754,00</b>	<b>435,00</b>	<b>2 712,00</b>	<b>400 мм</b>
<b>315</b>	<b>1 321,01</b>	<b>746,35</b>	<b>4 400,00</b>	<b>3 887,00</b>	<b>3 978,00</b>	<b>622,00</b>	<b>4 176,00</b>	<b>450 мм</b>
<b>400</b>	<b>1 598,90</b>	<b>958,75</b>	<b>6 294,00</b>	<b>5 636,00</b>	<b>5 948,38</b>	<b>899,00</b>	<b>6 644,00</b>	<b>450 мм</b>
<b>500</b>	<b>2 582,43</b>	<b>1 514,53</b>	<b>9 145,00</b>	<b>8 644,00</b>	<b>9 709,04</b>	<b>1 360,00</b>	<b>10 468,56</b>	<b>500 мм</b>
<b>630</b>	<b>4 706,43</b>	<b>2 764,15</b>		<b>22 570,00</b>	<b>23 983,00</b>	<b>2 029,00</b>	<b>17 530,08</b>	<b>500 мм</b>
<b>800</b>	<b>7 814,55</b>	<b>4 482,23</b>		<b>45 983,00</b>	<b>54 129,00</b>	<b>4 521,00</b>	<b>26 512,00</b>	<b>600 мм</b>
<b>1000</b>	<b>21 160,35</b>	<b>10 578,70</b>		<b>61 578,00</b>	<b>72 792,00</b>	<b>6 180,00</b>	<b>41 440,00</b>	<b>600 мм</b>
<b>1200</b>	<b>34 473,11</b>	<b>18 159,61</b>		<b>77 680,00</b>	<b>112 090,00</b>	<b>8 510,00</b>	<b>58 742,00</b>	<b>850 мм</b>



**Переходы эксцентрические с одного диаметра труб КОРСИС на другой. Выполнены**

используются с 2-мя уплотнительными кольцами

Д, мм	Цена, р.	Д, мм	Цена, р.	Д, мм	Цена, р.
<b>160x110</b>	<b>394,00</b>	<b>400x200</b>	<b>1 183,00</b>	<b>800x630</b>	<b>6 206,00</b>
<b>200x110</b>	<b>469,00</b>	<b>400x315</b>	<b>1 435,00</b>	<b>1000x500</b>	<b>7 323,00</b>
<b>200x160</b>	<b>541,00</b>	<b>500x160</b>	<b>1 582,00</b>	<b>1000x630</b>	<b>7 865,00</b>
<b>250x110</b>	<b>585,00</b>	<b>500x250</b>	<b>1 740,00</b>	<b>1000x800</b>	<b>9 908,00</b>
<b>250x200</b>	<b>719,00</b>	<b>500x400</b>	<b>2 120,00</b>	<b>1200x630</b>	<b>10 195,00</b>
<b>315x110</b>	<b>795,00</b>	<b>630x200</b>	<b>2 314,00</b>	<b>1200x800</b>	<b>12 238,00</b>
<b>315x160</b>	<b>844,00</b>	<b>630x315</b>	<b>2 565,00</b>	<b>1200x1000</b>	<b>13 452,00</b>
<b>315x250</b>	<b>1 002,00</b>	<b>630x500</b>	<b>3 172,00</b>		
<b>400x160</b>	<b>1 121,00</b>	<b>800x400</b>	<b>5 281,00</b>		

**Уплотнительная манжета**

подходит для гладкой и гофрир. трубы

<b>110</b>	<b>461,25</b>
<b>160</b>	<b>571,57</b>
<b>200</b>	<b>623,19</b>
<b>250</b>	<b>899,02</b>
<b>315</b>	<b>1 018,48</b>
<b>400</b>	<b>1 080,44</b>
<b>500</b>	<b>1 438,86</b>

**Форма для бетонирования горловины**

как альтернатива бетонной плиты

Д, мм	Цена, р.
<b>1000-1200</b>	<b>5 131,23</b>



**Тройник**

как альтернатива колодцу

<b>800</b>	<b>43 146,29</b>
<b>1200</b>	<b>89 723,47</b>